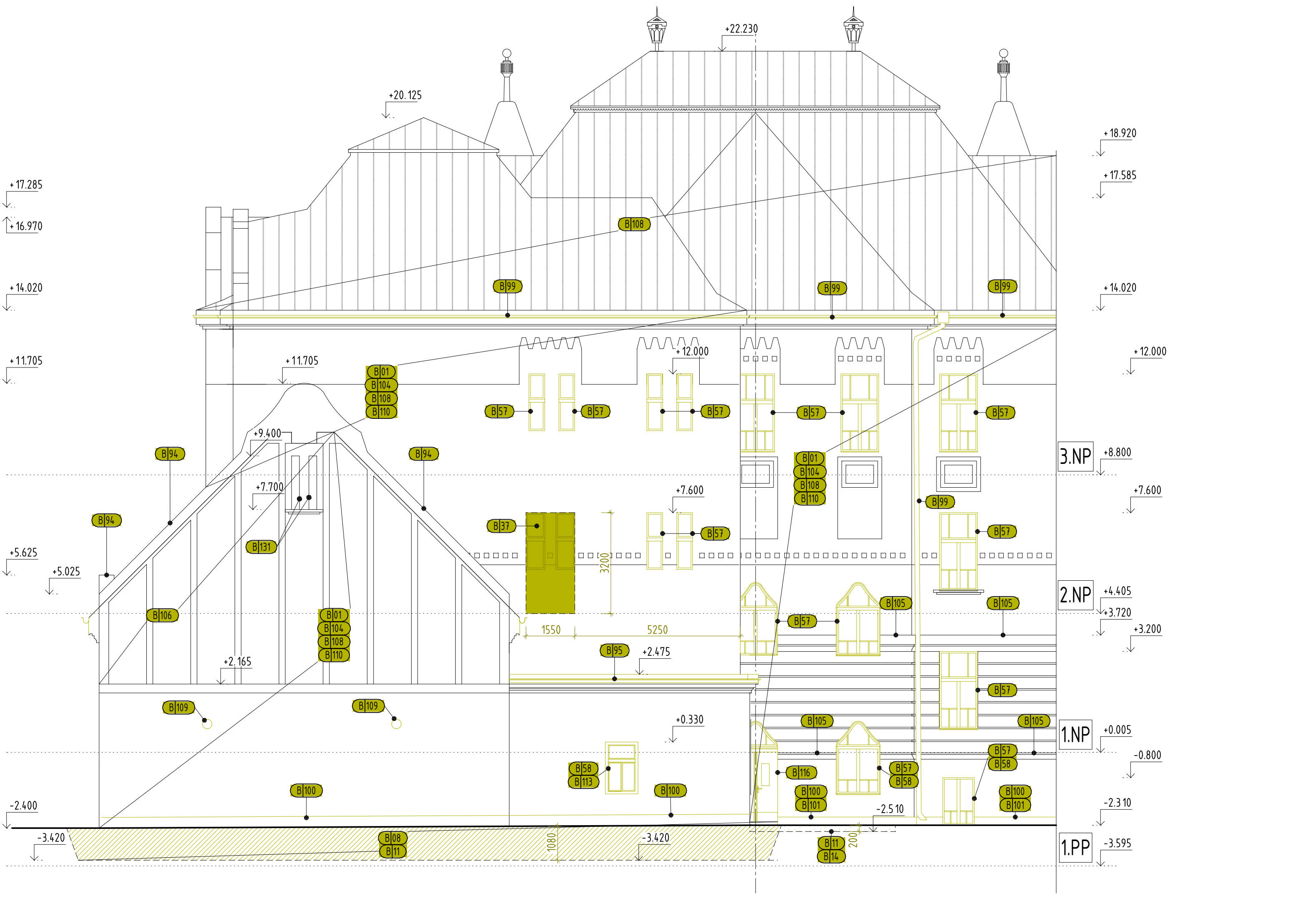
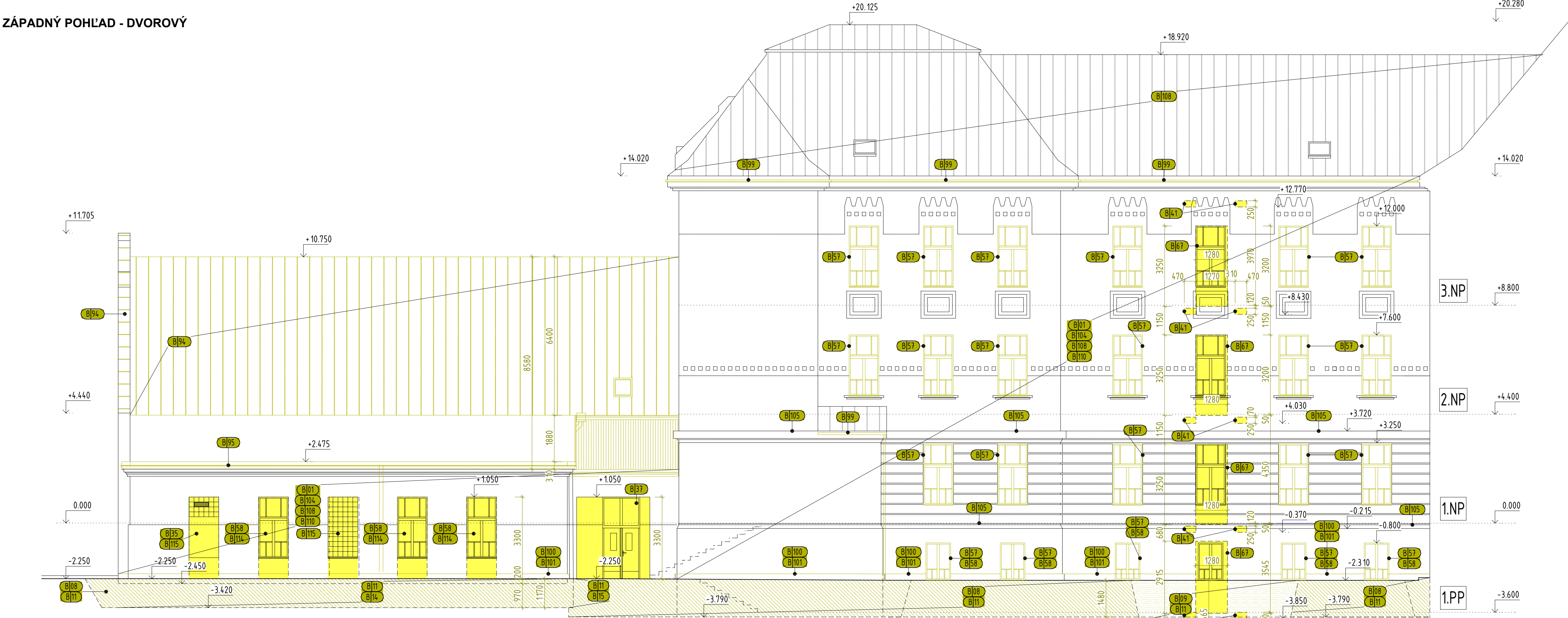


ZÁPADNÝ POHLAD - DVOROVÝ

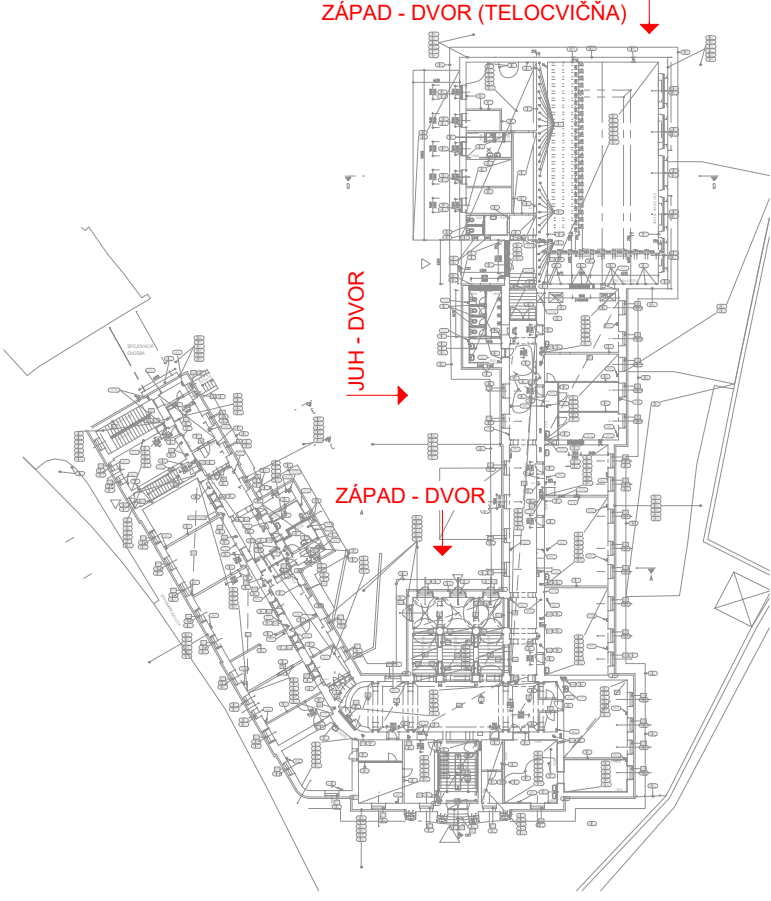


ZÁPADNÝ POHLAD - DVOROVÝ (TELOCVIČNA)



JUŽNÝ POHLAD - DVOROVÝ

- LEGENDA MATERIÁLOV A OZNAČENÍ
- SUČASNÉ KONŠTRUKCIE
  - PODKLAD, ZAMERANIE, Ing. Arch. Z. GRUŇOVA PhD., 2013
  - DOPLNENÉ AJ Z HIST. VÝSKUMU Doc. PhDr. M. KYASNICOVA, PhD., 2014
  - POVODNÁ ZEMINA
  - BÚRANÉ KONŠTRUKCIE VŠEOBECNE
  - PRI OKNÁCH V OBVODOVOM PLÁŠTI - DEMONTÁŽ
  - VÝKOPY PRE NOVÉ KONŠTRUKCIE
  - VÝKOPY PRE REALIZÁCIU SANACIÝ A TEPELNOIZOLAČNÝCH OPATRENÍ OBJEKTU
  - VÝŠKOVÁ KÓTA - ZAMERANIE
  - VÝŠKOVÁ KÓTA - POŽADOVANÁ ÚROVEŇ BÚRANIA
  - KÓTA BÚRANIA PRVKU
  - KÓTY ZAMERANIA OBJEKTU
  - EXISTUJÚCA SKLADANÁ STREŠNÁ KRYTINA - PLECH
  - EXISTUJÚCA SKLADANÁ STREŠNÁ KRYTINA - PLECH - BÚRANIE



- LEGENDA BÚRACÍCH PRÁČ
- ODSTRÁNENIE NÁLETOVÝCH DREVÍN A VÝRUB KRÍKOV, STROMOV PODĽA PROJEKTU SADOVÝCH ÚPRAV
  - VÝSKYT CHRÁNENÝCH ŽIVOČÍCHOV V PRIESTORCH OBJEKTU A NA EXISTUJÚCICH STROMOCH
  - HLÁSIŤ NAJPRV SPRÁVE NP MALÁ FATRA (041/5071411, 0903298135)
  - POSTUPOVAŤ PODĽA ROZHODNUTIA OU-ZA-052P3-2018/029854-002/BrE
  - ODSTRÁNENIE OKAPOVÝCH CHODNÍKOV VYHOTOVENÝCH Z BETÓNU V HR. 200 mm. NÁVAZNOSŤ NA POL. B111
  - HRUBÝ VRSŤEV BETÓNU SU ODHAĐOVANÉ
  - ROZSAH: 100% PLOCHY
  - VYHOTOVENIE VÝKOPOV PRE NAVRHOVANÚ VÝŤAHOVÚ ŠACHTU. STABILIZOVAŤ A NEPOŠKODIŤ ZÁKLADOVE KONŠTRUKCIE SÚČASNÉHO NÁVAZNOSŤ NA POL. B111
  - ZABEZPEČENIE VÝKOPU V ZHYSLE VYHL. č.14.7/2013 novel. 100/2015, STN 73 3050:1986 - Zemné práce. Všeobecné usťanovenia
  - VYHOTOVENIE VÝKOPOV PRE SANÁCIU, TEPELNÚ IZOLÁCIU A HYDROIZOLÁCIU OBVODOVÝCH STIEN
  - ŠÍRKA VÝKOPU NA DNE min. 600 mm NA KÓTU -3.790 A -3.420. VÝKOPY REALIZOVAŤ ETAPOVITO A ČO V NAJKRÁTŠOM ČASE ZREALIZOVAŤ
  - ZABEZPEČENIE VÝKOPU V ZHYSLE VYHL. č.14.7/2013 novel. 100/2015, STN 73 3050:1986 - Zemné práce. Všeobecné usťanovenia
  - ODSTRÁNENIE ZEMINY V HRúbKE 320 mm A OKAPOVÝCH CHODNÍKOV VYHOTOVENÝCH Z BETÓNU V HR. 200 mm. NÁVAZNOSŤ AJ NA POL. B111
  - VÝŠKOVÁ ÚROVEŇ BÚRANIA: -2.720 m OD 0.000 ROZSAH: 100% PLOCHY
  - ODSTRÁNENIE VRSŤEV SPEVNENEJ PLOCHY A PREHLBENIE DO ÚROVNE -2.700. NÁVAZNOSŤ NA POL. B111
  - SKLADBA
  - ASFALTOVÁ VRSŤVA 50 mm
  - BETÓN 150 mm
  - SKLADBA JE ODHAĐOVANÁ NEBOLA VYKONANÁ OVERTOVACIA SONDA. ROZSAH: 100% PODĽA PŮDORYSU 1PP - BÚRACIE PRÁČE
  - ODSTRÁNENIE MUROVANEJ ZVISLEJ, NENOSNEJ KONŠTRUKCIE NA ROZMER OTVORU ALEBO S.V. MIESTNOSTI VRÁTANE DEMONTÁŽE
  - SKLOBETÓNOVÝCH TVÁRNIC. ROZSAH: 100%
  - ROZŠÍRENIE EXISTUJÚCEHO OTVORU PODĽA KŮT BÚRANIA V MUROVANEJ KONŠTRUKCII VRÁTANE OSADENIA PREKLADU Z OCELOVÝCH PROFILOV A DEMONTÁŽE DVERÍ S OCELOVOU ZÁRUBNOU ALEBO DREVENÝCH OKIEN (TYP VIď PD. ČASŤ STATIKA) ROZSAH: 100%
  - VYHOTOVENIE NÍK Z EXTERIERU PRE UKOTVENIE KONŠTRUKCIE VÝŤAHOVEJ ŠACHTY
  - JUŽNÁ FASÁDA - DVOR - NIKA 470x255x250-270
  - S.H. -3,850, -0,370, +4,030, +8,430, +12,770
  - SPOLU: 10 ks
  - VYHOTOVENIE NÍK Z EXTERIERU PRE UKOTVENIE KONŠTRUKCIE VÝŤAHOVEJ ŠACHTY
  - JUŽNÁ FASÁDA - DVOR - NIKA 470x255x250-270
  - S.H. -3,850, -0,370, +4,030, +8,430, +12,770
  - SPOLU: 10 ks
  - DEMONTÁŽ A VÝROBA REPLIK EXISTUJÚCIH DREVENÝCH OKIEN (DVERÍ m.č. 2.13) VRÁTANE VONKAJŠÍCH (FeZn PLECH) A VNÚTORNÝCH PARAPETOV (DREVENÉ). PRVOK PAMIAŤKOVEJ OBNOVY. POL. 308-318
  - POSTUPOVAŤ PODĽA PROJEKTU PAMIAŤKOVEJ OBNOVY - VÝKAZ PRVKOV A KPÚ ŽILINA
  - ROZSAH: 100%
  - DEMONTÁŽ EXISTUJÚCIH EXTERIEROVÝCH MRÉŽI
  - ROZSAH: 1200x1460 - 4ks, 700x1460 - 2ks, 1600x1530 - 3ks, 1400x2480 - 4ks, 1400x800 - 1ks
  - 1400x2450 - 6ks, 700x1800 - 2ks, 1200x3300 - 3ks, 1035x1645 - 1 ks
  - DEMONTÁŽ VÝPLŇOVEJ KONŠTRUKCIE VRÁTANE ODSTRÁNENIA ZALOMENÝCH OSTEŇÍ A PARAPETU DO ÚROVNE - 50 mm OD EXIST. PODLAHY. NEPOŠKODIŤ PREKLAD NAD OTVOROM !
  - ROZSAH: 100%
  - ODSTRÁNENIE STREŠNEJ KONŠTRUKCIE V CELEJ SKLADBE VRÁTANE KLAMPIARSKÝCH VÝROBKOV
  - SKLADBA
  - DREVENÉ PODBITIE S OMIETKOU ALEBO PRIZNANÝ DREVENÝ OBKLAD
  - NOSNÁ DREVENÁ KONŠTRUKCIA KROVU S OCELOVÝMI TIAHLAMI
  - DREVENÝ ZÁKLOP
  - PLECHOVÁ KRYTINA - ČU PLECH
  - BURÁŤ ETAPOVITO S MONTÁŽOU DOČASNEJ ALEBO NOVEJ STREŠNEJ KONŠTRUKCIE
  - ZABEZPEČIŤ STABILIZÁCIU ŠTÍTOVÝCH STIEN A ATÍK. NEPOŠKODIŤ ICH TVAROVANIE, VÝZDOBU.
  - ROZSAH: 100% PLOCHY
  - ODSTRÁNENIE STREŠNEJ KONŠTRUKCIE V CELEJ SKLADBE VRÁTANE KLAMPIARSKÝCH VÝROBKOV
  - SKLADBA
  - NOSNÁ STROPNÁ KONŠTRUKCIA - KERAMICKÝ STROP - OCEĽ PROFILY (PREPOKLAD)
  - DREVENÁ KONŠTRUKCIA STRECHY
  - DREVENÝ ZÁKLOP
  - STREŠNÁ KRYTINA - ČU PLECH
  - ROZSAH: 100% PLOCHY
  - DEMONTÁŽ, OBNOVA A VÝROBA REPLÍK DEKORATÍVNYH KLAMPIARSKÝH PRVKOV. V PRÍPADE DAŽĎOVÝH ŽLABOV A KOTLÍKOV DOČASNE ZABEZPEČENIE ODVODU VODY ZO STIECH MIMO OBJEKT.
  - PRVOK PAMIAŤKOVEJ OBNOVY POL. 409
  - ROZSAH: 100%
  - ODSTRÁNENIE OMIETKY SOKLA NA MURIVO
  - ROZSAH: 100%
  - DEMONTÁŽ EXISTUJÚCH PIESKOVCOVÝCH PLATŇÍ SOKLA V MNOHÝH MIESTAH PREKRYTÝH OMIETKOU
  - ODSTRÁNENIE OMIETOK VYHOTOVENIE NÍK 80x210 A PRÍPRAVA PRE APLIKÁCIU SANACÉHO SYSTÉMU (ICHTI). NÁVAZNOSŤ NA B179
  - NIKY REALIZOVAŤ PO CELEJ DĽŽKE SOKLA MIMO SCHODISK, KAMENNÉHO VSTUPNEH PORTÁLU A INÝH PRVKOV PAMIAŤKOVEJ OBNOVY
  - ROZSAH: 100%
  - MECHANICKÉ ODSTRÁNENIE ZVETRALÝH A NESUORZŇNYH VRSŤEV OMIETKY
  - NA CELEJ PLOCHE FASÁDY, KORDONOVEJ A KORUNNEJ RÍMSY
  - POSTUPOVAŤ PODĽA NÁVRHU RESTAURÁTORA A KPÚ ŽILINA
  - PRVOK PAMIAŤKOVEJ OBNOVY POL. 101
  - ROZSAH: 100%
  - DEMONTÁŽ OPLECHOVANIA KORDONOVEJ RÍMSY NA CELOM OBJEKTE A KORUNNEJ RÍMSY NA VÝCHODNEJ A SEVERNEJ FASÁDE (ULIČNÁ STRANA). ROZSAH: 100%
  - DEMONTÁŽ OPLECHOVANIA V MIESTE PROFILÁCIE FASÁDY (FALŠOVÉ OKNÁ)
  - ROZSAH: 100%
  - DEMONTÁŽ NÁPISU VŠDS
  - RESTAURÁČORSKA OBNOVA A SPATŇNÁ MONTÁŽ
  - ROZSAH: 100%
  - DEMONTÁŽ NEFUNKČNÝH PRIPADNE PRELOŽENÝH FUNKČNÝH VEDENÍ A ZARIADENÍ NA FASÁDE A STRECHE OBJEKTU.
  - KOORDINOVAŤ SO SPRÁVCOM OBJEKTU A SPRÁVCOM VEDENIA
  - ROZSAH: 100%
  - DEMONTÁŽ EXTERIEROVÉHO ROZVODU VZT A VENTILÁTOROV NA OBVODOVOM PLÁŠTI OBJEKTU
  - ROZSAH: 100%
  - DEMONTÁŽ EXTERIEROVÝH SVETIEL NA FASÁDE OBJEKTU
  - DEMONTÁŽ DREVENÝH, DVOJITÝH OKIEN VRÁTANE VONKAJŠÍCH (FeZn PLECH) A VNÚTORNÝH PARAPETOV (DREVENÉ)
  - ROZSAH: 1 ks - 1035x1645-m.č. 1.15
  - DEMONTÁŽ DREVENÝH OKIEN VRÁTANE VONKAJŠÍCH (FeZn PLECH) A VNÚTORNÝH PARAPETOV (DREVENÉ)
  - A ODSTRÁNENIE PARAPETU NA ŠÍRKU OTVORU DO ÚROVNE -2.700
  - ROZSAH: 100%
  - DEMONTÁŽ SKLOBETÓNOVÝH TVÁRNIC VRÁTANE ODSTRÁNENIA PARAPETU NA ŠÍRKU OTVORU DO ÚROVNE -2.700
  - ROZSAH: 100%
  - DEMONTÁŽ EXTERIEROVÝH DREVENÝH DVERÍ VRÁTANE DREVENEJ RÁMOVEJ ZÁRUBNE, VYHOTOVENIE REPLIKY
  - ROZSAH: 1600x3170 - 1ks, 1400x2100 - 1ks, 1200x2000 - 1ks
  - REMESELNÁ OBNOVA VÝPLŇ ZDROUŽENÉHO OSVETLOVACIEHO OTVORU
  - ZABEZPEČENIE OCHRANY POČAS DEMONTÁŽE KONŠTRUKCIE STRECHY NAD TELOCVIČNOU POL. B194
  - PRVOK PAMIAŤKOVEJ OBNOVY POL. 319
  - ROZSAH: 9ks

0.000 = 343,140 m.n.m. = PODLAHA 1.NP		REVIDAČ:	ČÍSLO VÝKRESU / ČÍSLO NÚMERO
■ VAN JARINA ARCHITECTURE & DESIGN Čajkovskva 15, Bratislava		PROJEKT:	14
Dostavba a obnova budovy		ARCHITEKTURA	
Zlín		INVESTOR:	Žilinská univerzita v Žiline
p.č. 1268/1, 1268/2, 1268/4, 1268/7, 1268/10, 1269		AUTOR PROJEKTU:	Ivan Jarina
		ZODPOVEDNÝ PROJEKTANT:	Martin Kubovský
		VEDÚCI PRÁCE:	Marek Fedor
REALIZAČNÝ PROJEKT		STAVBA:	08/09
TENDER DOCUMENTATION		SCALE:	1:100
ALLPLAN 2018 1.0.3, Revizie 5, C010101048		DATE:	08/09